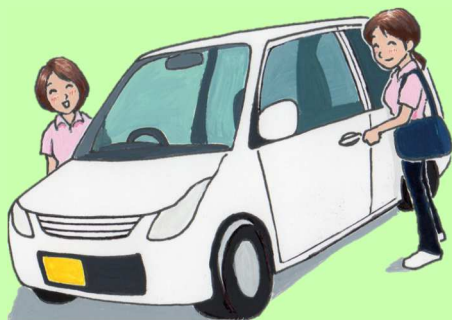


「時代に沿い、今を生きる」

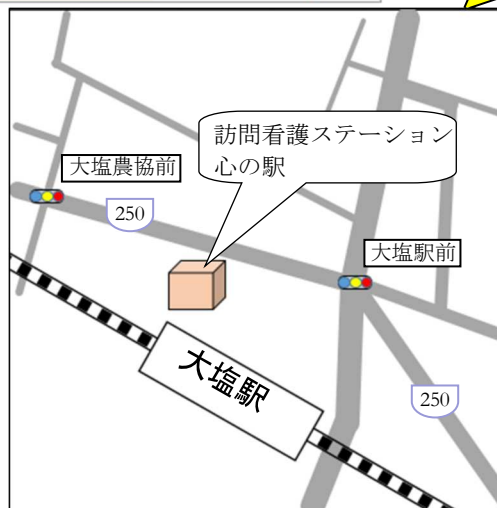
わたしたちは、患者さまの権利を尊重し、希望をもって地域で生活できるよう支援します。

### 《 心の駅 理念 》

- ♡ 住み慣れた地域でその人らしく、いきいきとした生活ができるよう支援します。
- ♡ すべての人の笑顔を大切にします



## 医療法人山伍会 訪問看護ステーション『心の駅』



### 医療法人山伍会 訪問看護ステーション 心の駅



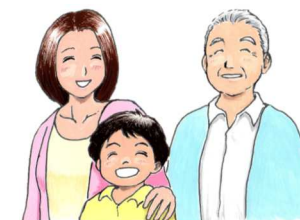
〒671-0101  
姫路市大塩町292番地39  
TEL:079-240-7118  
FAX:079-240-7597  
Email:kokoronoeki@oshio-hp.com



あなたの健康な生活を  
身近で支えます。

## 医療法人山伍会 訪問看護ステーション

### 心の駅



# 心の駅

「精神看護に特化した訪問看護ステーションです」

## 訪問看護って？

看護師等がご自宅へ訪問して看護を提供していくのが訪問看護です。

## 何をしてくれるの？

・状況に応じて担当スタッフが利用者の笑顔ある生活を一緒に考えていきます。

例えば・・・

- ① 生活での困りごと（金銭管理、対人関係、整理整頓など）への相談や支援
- ② 服薬への支援、副作用や症状への相談、助言
- ③ 主治医との連携について

## お金はかかるの？

訪問看護の費用は、自立支援医療が利用できます。

自立支援医療の制度を利用されていない場合も、通常の健康保険が適応されます。

## いつ利用できるの？

利用者のご要望をお聞きしてから、回数と日程を決定致します。

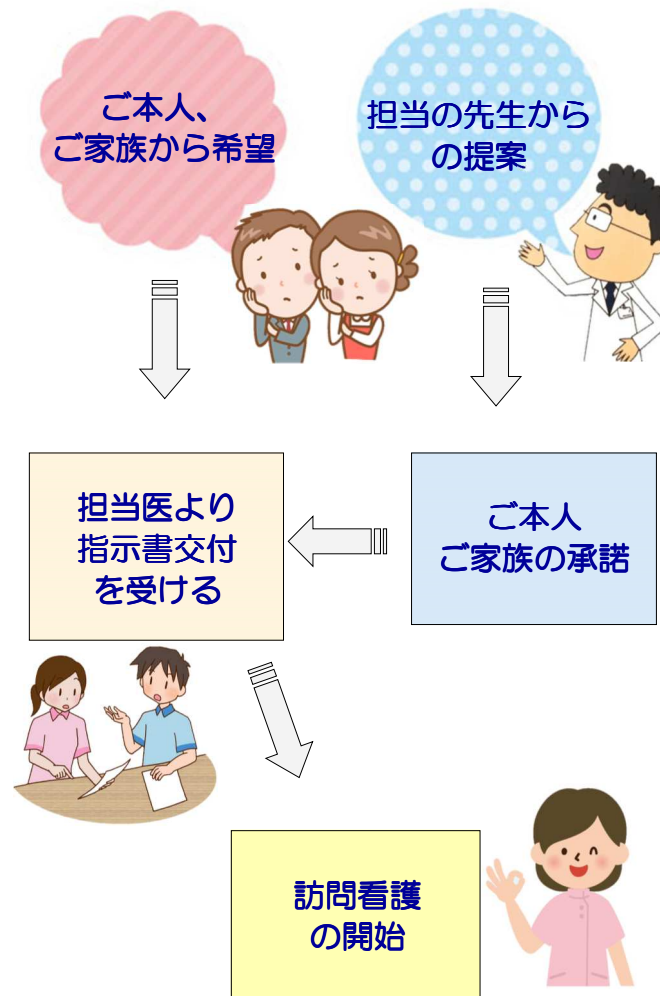
訪問は、月曜日～土曜日  
利用時間は、  
9：30～16：30

★ 男性スタッフも在籍していますので、お気軽にご相談ください。

## 手続きについて

ご本人、ご家族から希望

担当の先生からの提案



わからないことがございましたら、お気軽にご相談ください。

TEL：079-240-7118